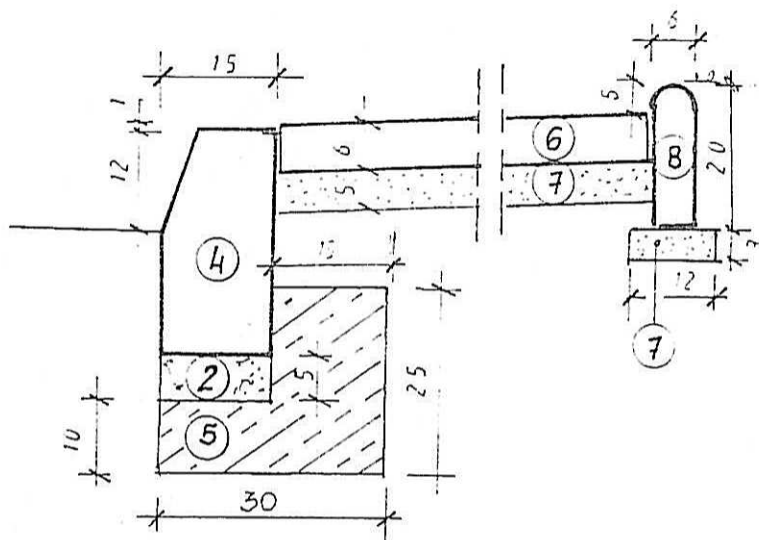
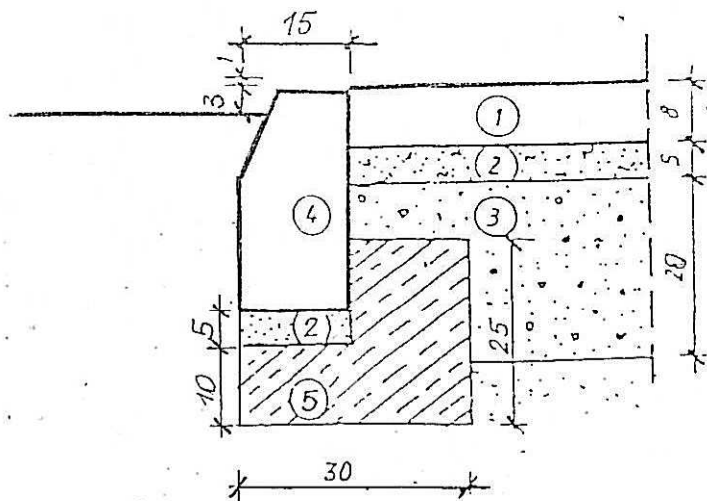


SZCZEGÓŁY KONSTRUKCYJNE skala 1:10

SZCZEGÓŁ KONSTRUKCYJNY
- WJAZDY -

OZNACZENIA

- 1 betonowa kostka brukowa grub. 8 cm
- 2 podsypka cementowo-piaskowa grub. 5 cm
- 3 podbudowa z kruszywa naturalnego stabilizowanego mechanicznie lub beton B-20 /na wjeździe nr 4 / grub. 20 cm
- 4 krawężnik betonowy 15x30 cm
- 5 ława betonowa z oporem
- 6 betonowa kostka brukowa grub. 6 cm
- 7 podsypka piaskowa grub. 5 cm
- 8 obrzeże betonowe 6x20

OBIEKT	Ulica KOLEJOWA w Grajewie	
TEMAT	Przebudowa chodnika	
RYSUNEK	SZCZEGÓŁY KONSTRUKCYJNE	skala 1:10
OPRACOWAŁ	mgr inż. ANDRZEJ CIECHANOWICZ upr. bud. nr BŁ 97/87	Data i podpis:
ZAŁĄCZNIK	PROJEKTANT Nr 4	

mgr inż.
upr.
w specjalności: inżynieria drogowa