

PODLASKI WOJEWÓDZKI  
KONSERWATOR ZABYTKÓW  
DELEGATURA w ŁOMŻY  
18-400 Łomża, ul. Nowa 2  
tel. 86/216-34-08

Ł.5183.10.2024.II

MIASTO GRAJEWO  
ul. Strażacka 6A 19-200 Grajewo

OPINIA

w sprawie planowanego remontu dachu i elewacji  
budynku straży pożarnej, obecnie siedziby Miejskiej Biblioteki Publicznej,  
w Grajewie przy ul. Ełckiej 30

Odpowiadając na „wniosek o wydanie opinii konserwatorskiej” z dnia 08.08.2024 r. w sprawie w sprawie planowanego remontu dachu (wymiana pokrycia) i elewacji (odnowienie istniejącej kolorystyki) budynku straży pożarnej, obecnie siedziby Miejskiej Biblioteki Publicznej, w Grajewie przy ul. Ełckiej 30, stwierdzam co następuje:

1. Planowana wymiana pokrycia dachu z blachodachówki na blachę gładką na rąbek stojący, powlekaną w kolorze szarym oraz obróbek blacharskich rynien i rur spustowych z blachy powlekanej w tym samym kolorze, z punktu widzenia ochrony zabytków i w świetle wydanych w 2023 r. zaleceń konserwatorskich (Ł.5183.14.2023.SZ) jest dopuszczalna. Planowane pokrycie jest dostosowane do dachu o niewielkich spadkach połaci i nawiązuje do historycznych pokryć z blachy gładkiej cynkowej lub ocynkowanej łączonych na rąbek stojący.
2. Planowane odnowienie elewacji, z zachowaniem okładziny ze styropianu, jest niezgodne z ww. zaleceniami. Również istniejąca kolorystyka nie nawiązuje do kolorystyki historycznej. Na ogół modernistyczne budynki miały jednolitą jasną kolorystykę, często był to naturalny kolor wyprawy tynkarskiej. Historyczną kolorystykę można ustalić dopiero po zdjęciu okładziny ze styropianu.

Budynek straży pożarnej, obecnie siedziby Miejskiej Biblioteki Publicznej, w Grajewie przy ul. Ełckiej, jest ujęty w wojewódzkiej i gminnej ewidencji zabytków. Z karty ewidencyjnej WEZ wynika, że jest to budynek murowany, wzniesiony w latach 30. XX w., reprezentuje budownictwo użyteczności publicznej okresu międzywojennego utrzymane w duchu modernizmu z elementami tzw. „stylu okrętowego”

W świetle obowiązujących regulacji prawnych ujęcie obiektu lub obszaru w gminnej ewidencji zabytków oznacza, że podlega on ustawowym wymogom ochrony konserwatorskiej i

Województwo  
Grajewo  
2113

Załącznik Nr 1 do decyzji  
Nr WA.6443.386.2024  
z dnia 14.08.2024

obliguje organy ochrony zabytków do uwzględnienia jego ochrony w wydawanych orzeczeniach. Na podstawie art. 6 ust. 1 lit. c ustawy z dnia 23 lipca 2003 r. o ochronie zabytków i opiece nad zabytkami budynek straży pożarnej, obecnie siedziby Miejskiej Biblioteki Publicznej, w Grajewie przy ul. Ełckiej jest zabytkiem nieruchomym – dziełem architektury i budownictwa, który podlega ochronie i opiece, bez względu na stan zachowania. Ochrona zabytków polega m.in. na stworzeniu warunków prawnych i organizacyjnych umożliwiających jego trwałe zachowanie i zagospodarowanie oraz na zapobieganiu zagrożeniom mogącym spowodować uszczerbek dla wartości zabytku (art. 4 pkt 1 i 2 ustawy z dnia 23 lipca 2003 r. o ochronie zabytków i opiece nad zabytkami). W odniesieniu do tzw. zabytków ewidencyjnych (nie wpisanych indywidualnie do rejestru zabytków, znajdujących się ewidencji zabytków) ochronie podlegają przede wszystkim zewnętrzne cechy obiektów: historyczny kształt bryły (skala, gabaryty, forma i geometria dachu), artykulacja elewacji (kompozycja, podziały i detale architektoniczne, proporcje, wielkość, lokalizacja, rytm i układ otworów, forma stolarki), obowiązuje również zasada kontynuacji tradycyjnych materiałów i technologii charakterystycznych dla czasu powstania obiektu.

Z up. Podlaskiego Wojewódzkiego  
Konserwatora Zabytków

*Irena Iwaniuk*  
p.o. Kierownika Delegatury  
[Dokument podpisany elektronicznie]

#### Informacja o przetwarzaniu danych osobowych

Administratorem podanych danych osobowych jest Podlaski Wojewódzki Konserwator Zabytków, reprezentujący Wojewódzki Urząd Ochrony Zabytków w Białymstoku, z siedzibą przy ul. Dojlidy Fabryczne 23, 15–554 Białystok, tel.: 85 74 12 332, e-mail: [sekretariat@wuoz.bialystok.pl](mailto:sekretariat@wuoz.bialystok.pl).

We wszelkich sprawach związanych z przetwarzaniem danych osobowych możesz skontaktować się z naszym Inspektorem Ochrony Danych dostępnym pod adresem e-mail: [iod@wuoz.bialystok.pl](mailto:iod@wuoz.bialystok.pl).

Szczegółowe informacje dotyczące przetwarzania danych osobowych można odnaleźć na naszej stronie internetowej w zakładce RODO.

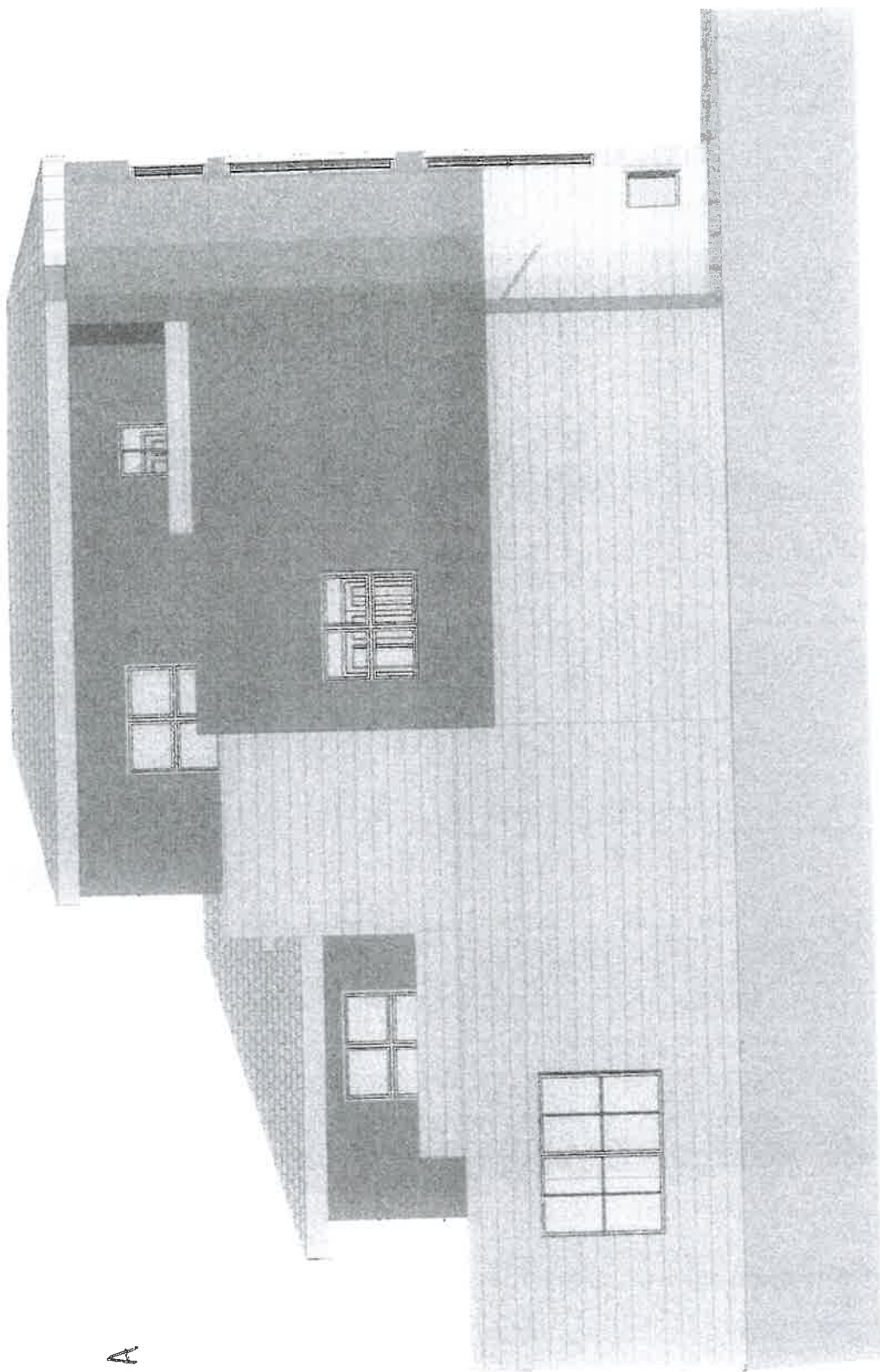
Potwierdzam zgodność wydruku z dokumentem wydanym w postaci elektronicznej:

Identyfikator dokumentu	129794.518742.917625
Nazwa dokumentu	Opina dot. remontu.pdf
Tytuł dokumentu	Opina dot. remontu
Sygnatura dokumentu	Ł.5183.10.2024
Data dokumentu	13.08.2024 10:34:23
Skrót dokumentu	6F479992E201A87806D80C8CE1BB7914C03B8D1E
Wersja dokumentu	1.3
Data podpisu	13.08.2024
Sygnatariusz	Irena Iwaniuk
Stanowisko	p.o. Kierownika Delegatury
Rodzaj certyfikatu	Certyfikat kwalifikowany podpisu elektronicznego
	EZD 3,124.8.8.
Data wydruku:	13.08.2024 10:34:51
Autor wydruku:	IWANIUK IRENA

**MIASTO GRAJEWO**  
ul. Strażacka 6A, 19-200 Grajewo  
NIP 719-153-20-12 Regon 450669714

**BURMISTRZ MIASTA**  
  
**Maciej Paweł Bodnar**  
13.08.2024

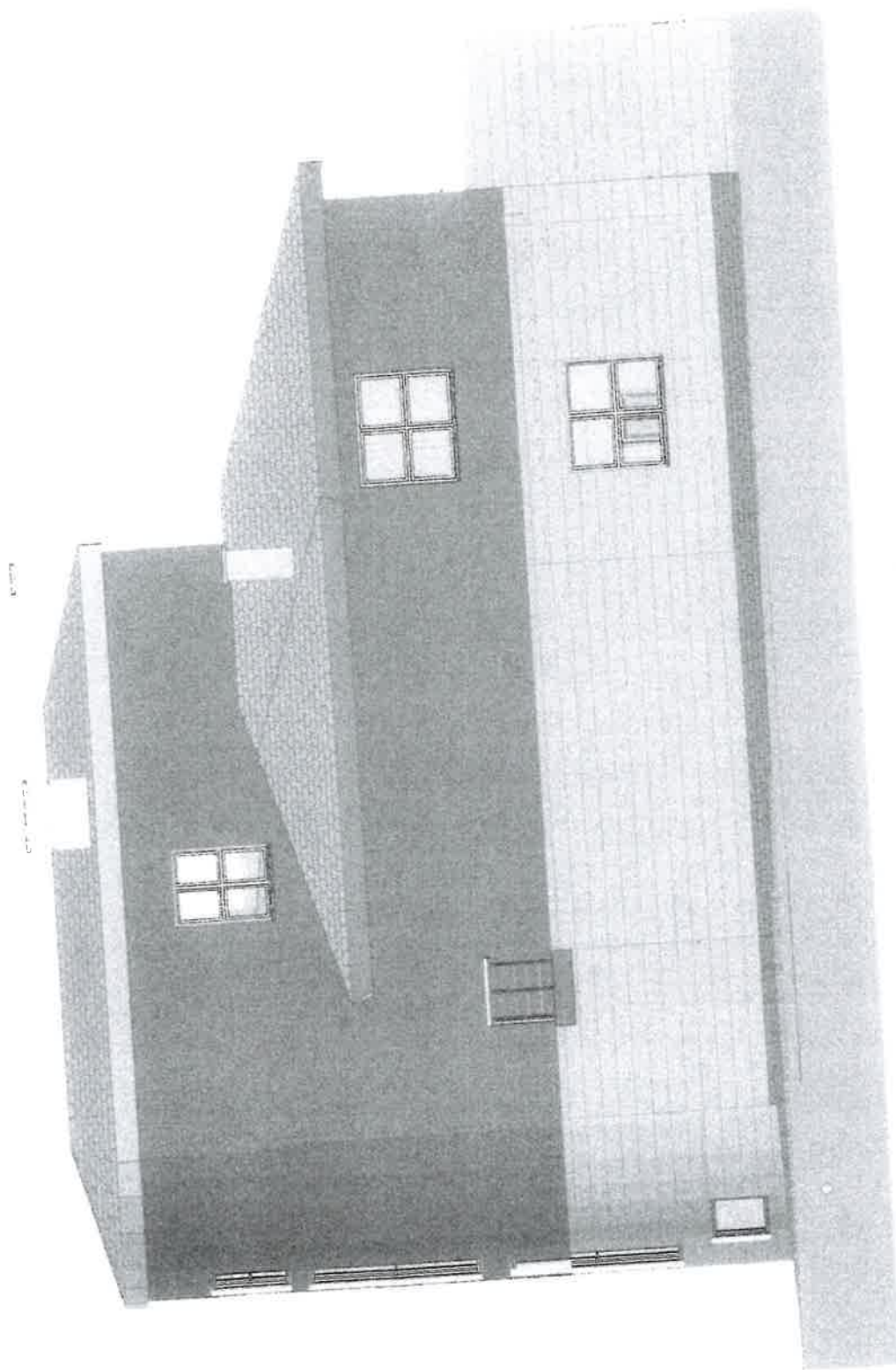
ELEWACJA  
POŁUDNIOWA



BURMISTRZ MIASTA  
*Maciej Paweł Bełnarko*  
13.08.2024 r.

MIASTO GRAJEWO  
ul. Strażacka 6A, 19-200 Grajewo  
NIP 719-153-20-12 Regon 450669714

ELEWACJA  
POŁNOČNA

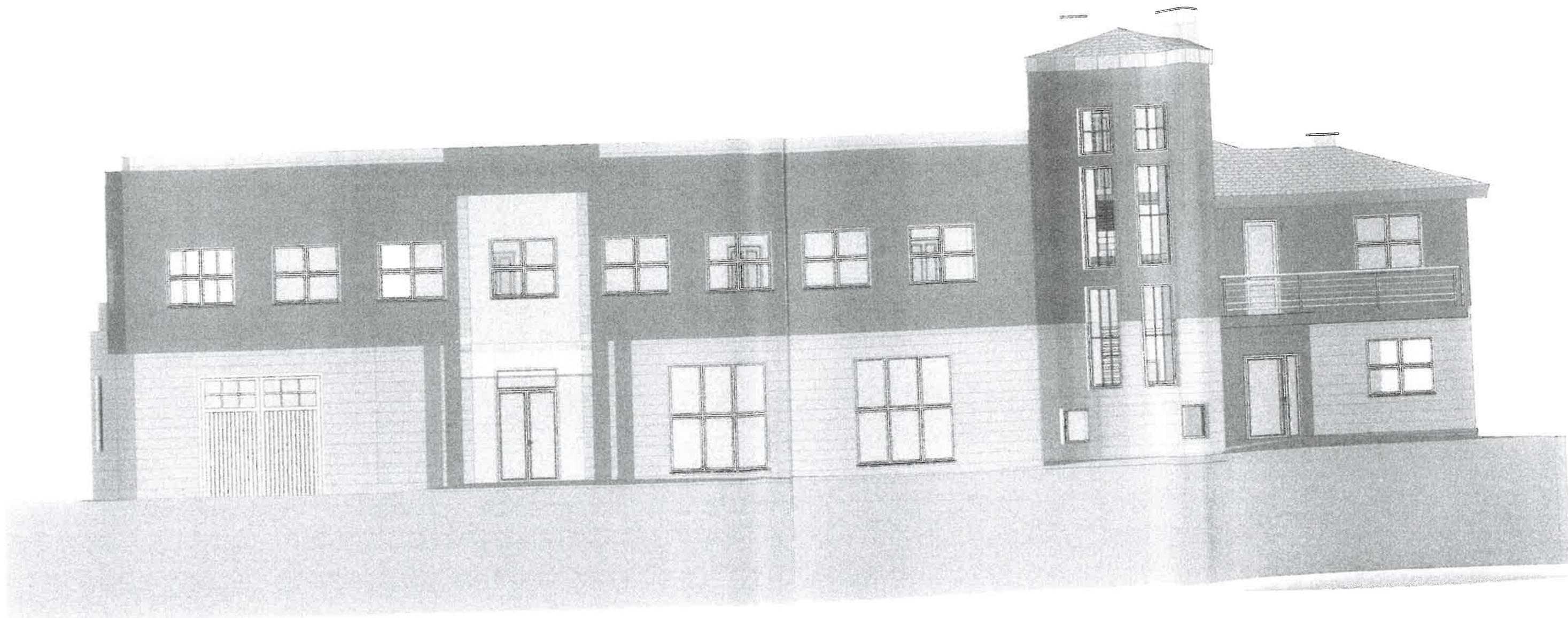


BURMISTRZ MIASTA  
*3*  
*Marek Paweł Bednarko*  
13.08.2024 r.

MIASTO GRAJEWO  
ul. Strażacka 6A, 19-200 Grajewo  
NIP 719-153-20-12 Regon 450669714



ELEWACJA  
WSCHODNIA



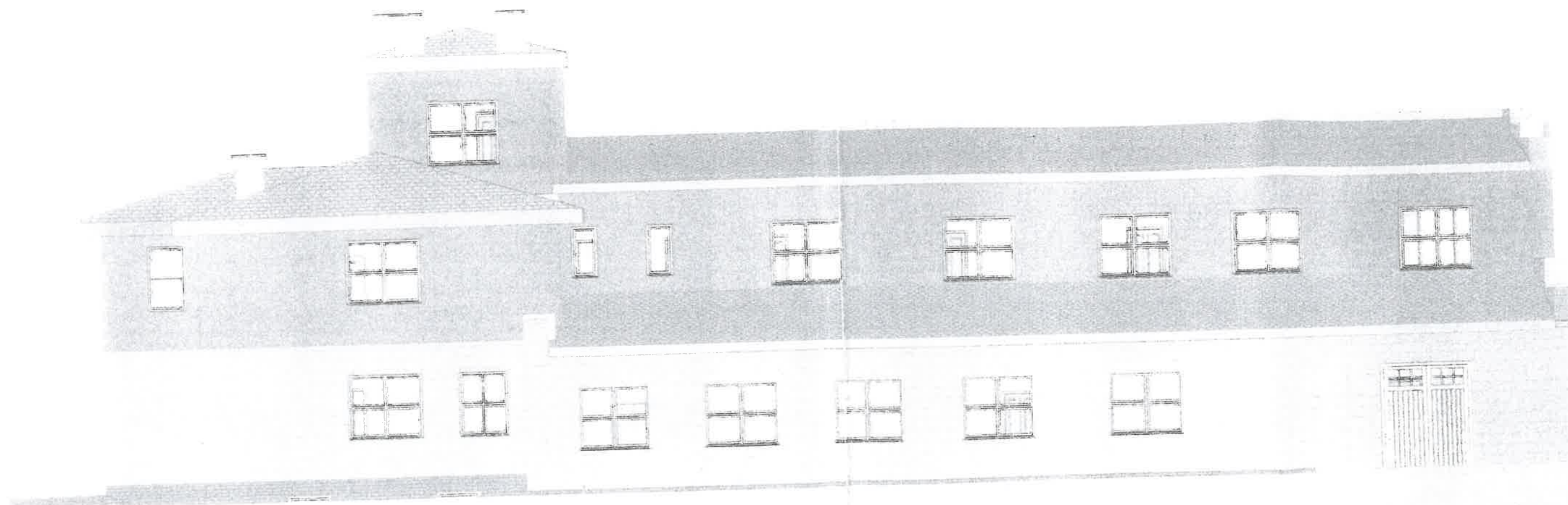
MIASTO GRAJEWO  
ul. Strażacka 6A, 19-200 Grajewo  
NIP 719-153-20-12 Regon 450069714

EURMISTRZ MIASTA

*Marek Paweł Bednarko*

13.08.2021r.

ELEWACJA  
ZACHODNIA



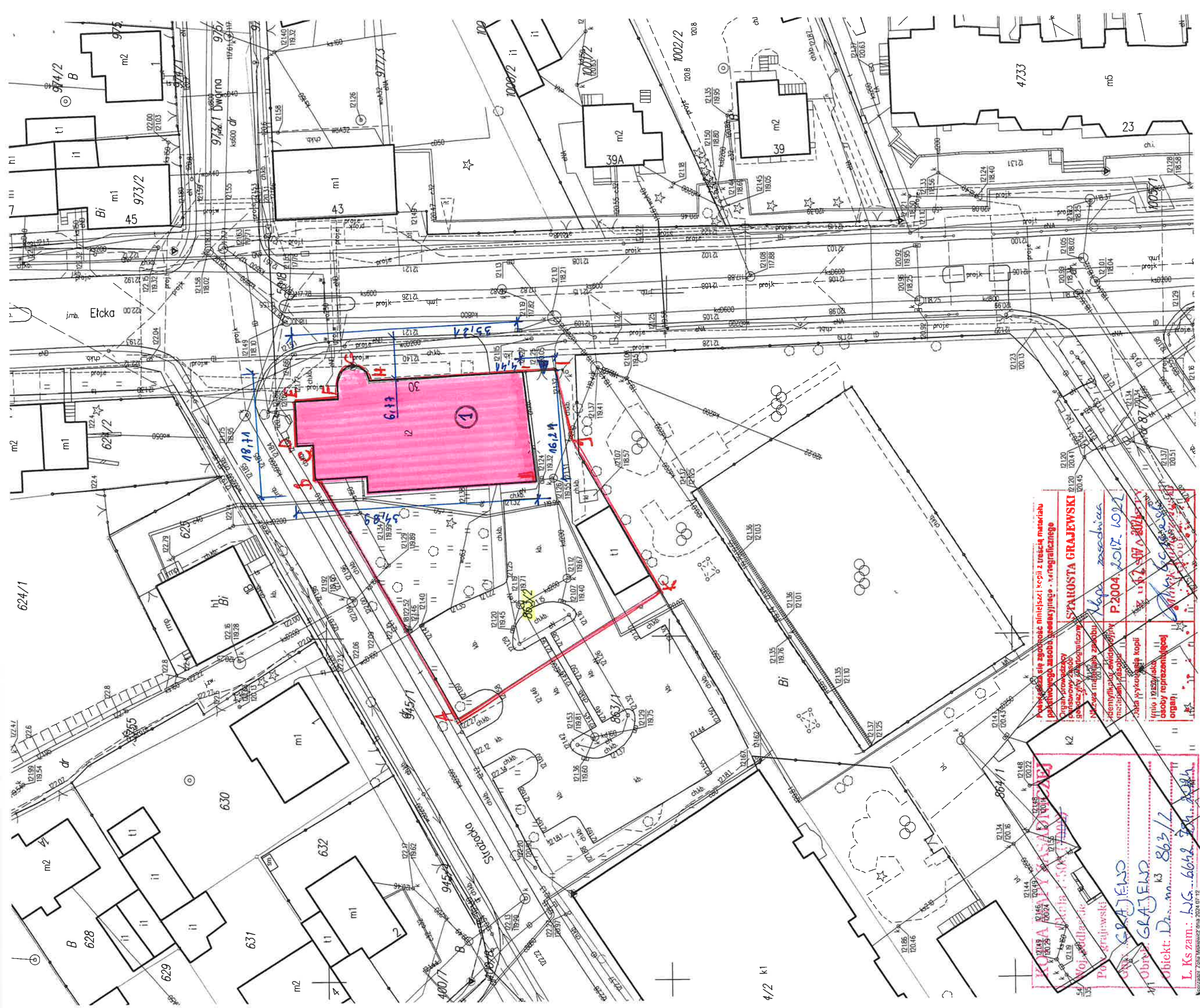
MIASTO GRAJEWO  
ul. Strażacka 6A, 19-200 Grajewo  
NIP 719-153-20-12 Regon 450669714

BURMISTRZ MIASTA

*Maciej Paweł Bednarko*

13.08.2021





# LEGENDA:

ABCDEFHIJK ----- granica terenu działki nr 863/2

▲ strefa zjazdu z drogi publicznej – ul. Ełcka - na działkę nr 863/2

1. Budynek Miejskiej Biblioteki Publicznej w Grajewie
  - szer. budynku od strony Północnej (ul. Strażacka) 18,71 m;
  - szer. budynku od strony Południowej (wjazd) 16,21 m;
  - dł. budynku od strony wschodniej (ul. Ełcka) 33,21m;
  - dł. budynku od strony zachodniej (parking) 34,89 m;
  - odległość od krawędzi jezdni – ul. Ełcka 6,77 m

MIASTO GRAJEWÓ  
ul. Strażacka 6A, 19-200 Grajewo  
NIP 719-153-20-12 Regon 450669714

BURMISTRZ MIASTA  
Marek Paweł Bednarko  
13.08.2024r.