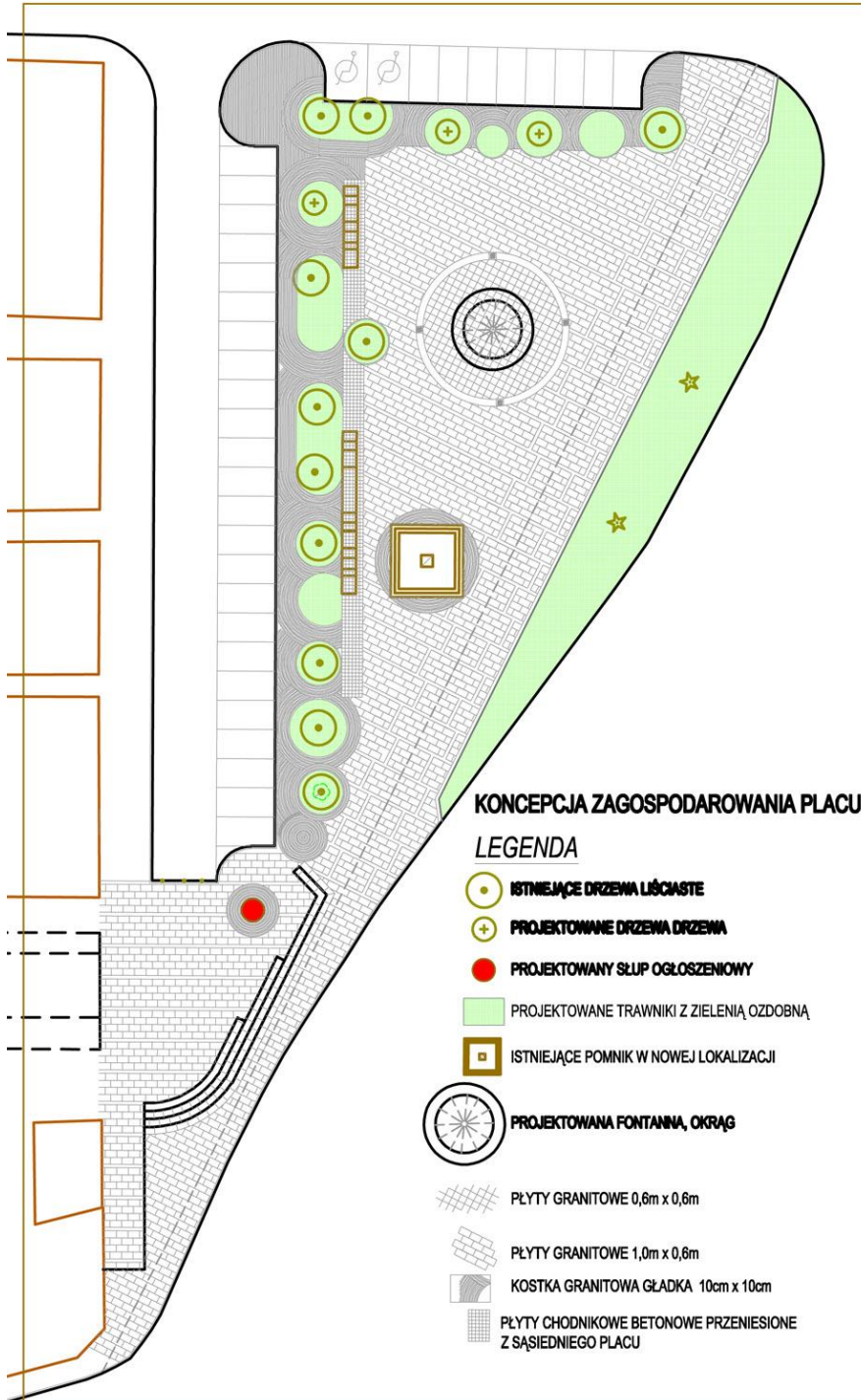


Koncepcja Placu Niepodległości, placu przy ul. Popieluszki oraz przyległych ulic w Grajewie

I Etap – Plac Niepodległości. Koncepcja przewiduje usunięcie około połowy drzew na placu, likwidację większości trawniku, w celu spełnienia zapisów Planu Miejscowego zgodnie z którym powierzchnia zieleni stanowi maksymalnie 30% powierzchni Placu.

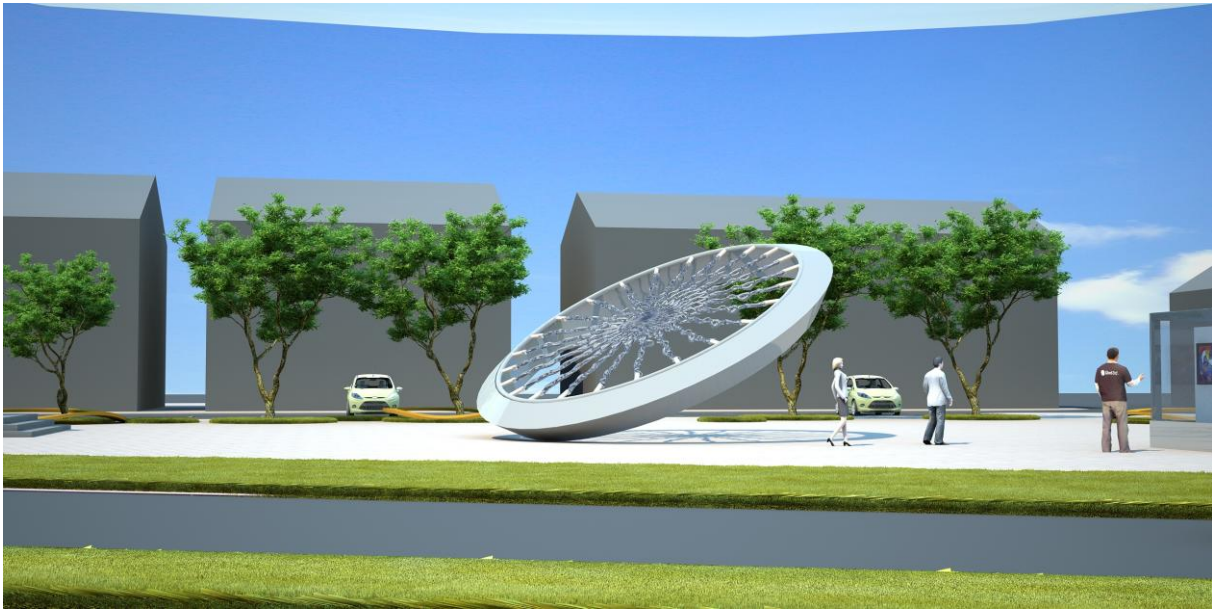


Poniżej przedstawiamy wizualizację placu z układem nawierzchni.



Główny widok na plac został przewidziany z kierunku drogi krajowej. Bez wątpienia elementem który ma przyciągnąć uwagę i zostać zapamiętany jedyny w swoim rodzaju jest fontanna w kształcie koła. Do jej inspiracji posłużyła poniższa fontanna. Opracowana koncepcja fontanny dla Grajewa przewiduje większy kąt nachylenia fontanny tak aby nie górowała nad pomnikiem oraz aby

przechodzień mógł pod nią wejść. Zmieniony zostanie również kształt obwiedni ze stali nierdzewnej fontanny.



Z pewnością jeszcze wprowadzimy kilka zmian wyróżniająca ją od inspirowanej fontanny. Chcemy odejść od formy obrączki na rzecz portalu.

Elementem charakterystycznym placu mają być również ławki indywidualne i unikatowe, zaprojektowane według poniższej inspiracji. Zmieniony zostanie układ siedzeń. Ławka umożliwiają przechodniom możliwość siedzenia naprzeciw siebie np. w cztery osoby. Ułatwia to rozmowę np. grupie uczni odwiedzających plac. Ławka jednocześnie tworzy podświetlaną linię widoczną z drogi za fontanną co ma wzbogacić wizualnie plac nocą. Inspiracje:





Dodatkowo koncepcja przewiduje ławki dla osób chcących przysiąść na chwilę w celu odpoczynku lub czekających na kogoś. Ławka będzie inspirowana poniższym zdjęciem:



Główna płyta placu została zaprojektowana z płyt granitowych o wymiarach 1m x 0,6m w kolorze jasnoszarym . Dodatkowo zostały przewidziany podziały w ciemniejszych odcieniach zgodnie z wizualizacjami. W obwiedni drzew zgodnie z rysunkiem placu została przewidziana kostka granitowa o wymiarach 10cm x 20cm. W celu zawarcia wątku historycznego w placu proponujemy użycie płyt betonowych ułożonych na placu przy ul. Popiełuszki. Istniejące Płytki zostały przewidziane w pasie z łamanymi ławkami wzdłuż linii drzew. Poniżej zdjęcia użytych materiałów:



Płyty granitowe 1m x 0,6m oraz paski z drobniejszej kostki
Opaska dookoła fontanny z odwodnieniem.



Płyty do przeniesienia na Plac Niepodległości w linii wzdłuż drzew pod ławkami.

Elementem wzbogacającym plac nad wprowadzeniem którego zastanawiamy się są „Kryształki” szklane pawilony z wystawionymi pracami artystów z Grajewa. W wersji dwóch elementów lub jednego większego. Jednak napotykamy problem z brakiem miejsca.





Ułożenie dwóch pawilonów na Placu



Ułożenie jednego większego pawilonu na Placu

Kolejnym elementem będzie słup ogłoszeniowy widoczny na wizualizacji zamieszczonej na drugiej stronie prezentacji. Przedstawiamy inspirację z innego miasta:



Wprowadzimy zmiany wyróżniający słup miasta Grajewa.

Podczas prezentowania Koncepcji będzie dostępna również szczegółowa makieta.



Podczas szukania optymalnego rozwiązania tworzyliśmy również alternatywne wizualizacje.



II Etap – Plac przy ulicy Popiełuszki.

Plac został podzielony na dwie części:

- 1- Część parkingową samochodów osobowych wraz z postojem taksówek na pięć stanowisk. Dodatkowym elementem jest stacja ładowania samochodów elektrycznych.
- 2- Część wypoczynkową z zielenią ozdobną, fontanną kąpiącą, rzeźbami oraz zakątkiem dla matki z dzieckiem. Część wypoczynkowa przylega bezpośrednio do toalety publicznej i jest z nią funkcjonalnie połączona.

Poniżej prezentujemy makietę która będzie dostępna w trakcie prezentacji projektu. Zieleń wyższa zostanie umiejscowiona od strony granicy z działką należąca do kolei. Zieleń niska oraz średnio wysoka umiejscowiona na trawnikach pomiędzy alejkami. Pas trawnika o szerokości 2m odgarnie część wypoczynkową od jezdni. Makietę nie zawiera zakątka matki zlokalizowanego w okolicy fontanny. Zakątek będzie posiadał ławkę z wysokim oparciem, urządzenie rekreacyjne w postaci bujaka oraz stolik. Zieleń zostanie zaprojektowana przez projektanta zieleni różnicując tak gatunki aby plac był atrakcyjny o każdej porze roku. Elementami które mają ożywić obrysy zieleni przypominające ryby są granitowe kule. Fontana zostanie wyznaczona na osi drogi łączącej z Placem Niepodległości.

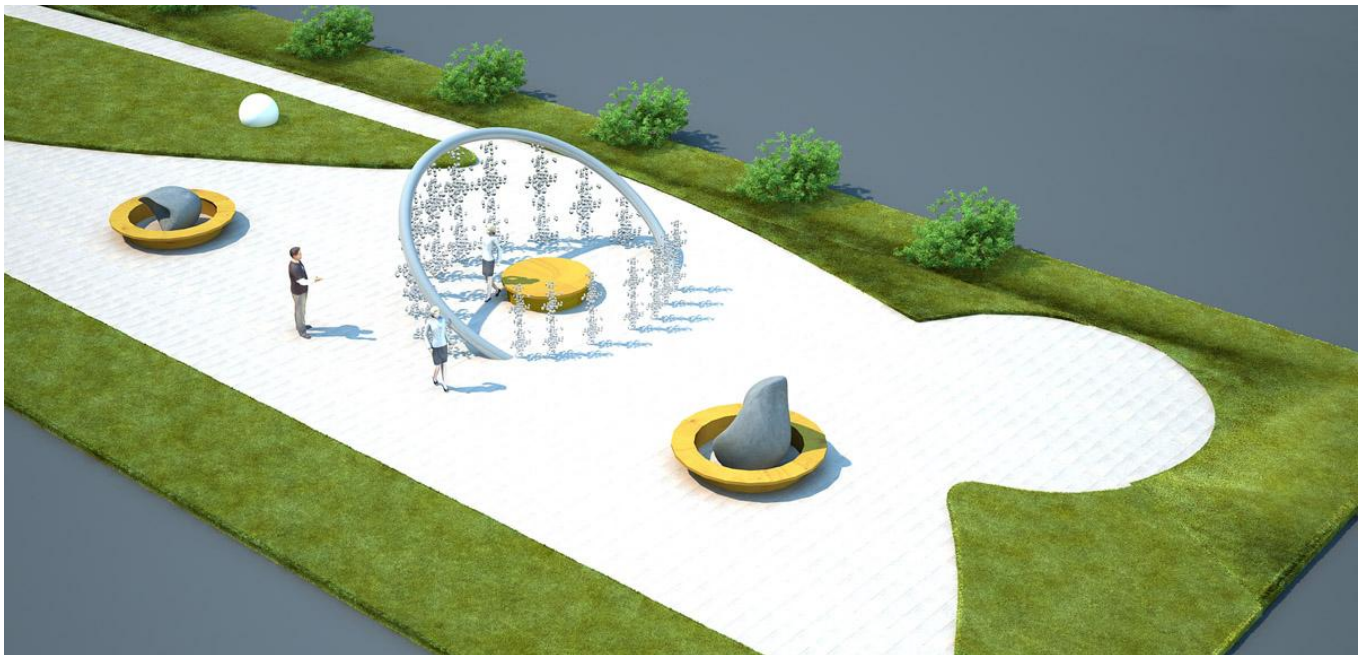






Główna inspiracja fontanny.

Założeniem fontanny jest możliwość wejścia do jej środka i obserwowania otoczenia przez spadające krople imitujące padający deszcz. Poniżej wstępna koncepcja projektowanej fontanny.





Widoczne ławki na planie okręgu otaczają kamienną rzeźbę. Inspiracją są rzeźby znajdujące się w Suwałkach przy ul. Zarzeczce /zdjęcie obok/.



Poniżej prezentujemy zbiorcze zdjęcie elementów będących w opracowaniu:

